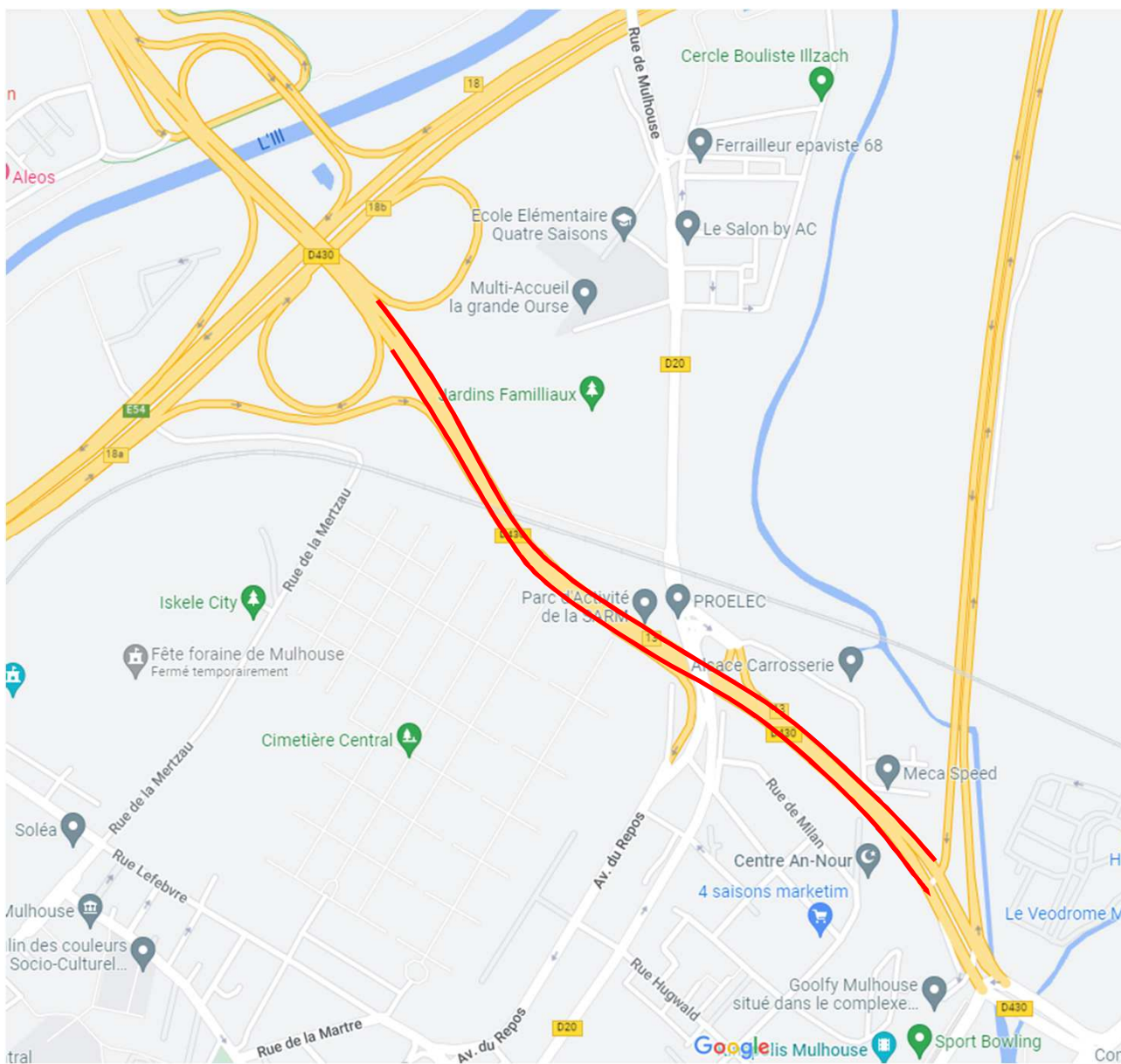


Phase 1: 16, 17 et 18 mai (2 jours + nuit)
Neutralisation de la VR entre A36
Et la bretelle cité Administrative
Sens Guebwiller Mulhouse

Du PR 55+155 au PR 55+725

Travaux d'assainissement en TPC
Le long de la glissière Béton



Phase 2 du 18 au 03 juin (jour et nuit)
Neutralisation des 2 VL entre A36
et Kinépolis

PR 55+155 au PR 56+230

Travaux de glissières, signalisation
directionnelle et d'assainissement